



Collectivité  
Territoriale  
de **Guyane**



**l'Europe  
s'engage**  
en Guyane  
avec le **FEDER**



**SEAS**  
G U Y A N E



**cnes**

**3<sup>ème</sup> séminaire PROGYSAT – Juin 2023**



**Université  
de Guyane**



**RÉPUBLIQUE  
FRANÇAISE**

*Liberté  
Égalité  
Fraternité*



**Institut de Recherche  
pour le Développement**  
FRANCE

# HISTORIQUE ET GOUVERNANCE

## Phase 1 (2006 à 2013) :

Portage/Coordination : IRD

Partenaires : CNES, État, Europe, ESA, UAG, PUG, Guyane Technopole

→ **Partenariat public/privé IRD/Spot Image**

## Phase 2 (2013 à 2015)

Portage/Coordination : Collectivité Régionale

Partenaires : CNES, État, Europe, ESA, UAG, PUG,

→ **Maintient en opération jusqu'à la fin de vie de Spot 5 (2015)**

→ **Dimensionnement des évolutions à mettre en œuvre dans le cadre d'une phase 3 suite aux conclusions de l'AAP d'octobre 2015**

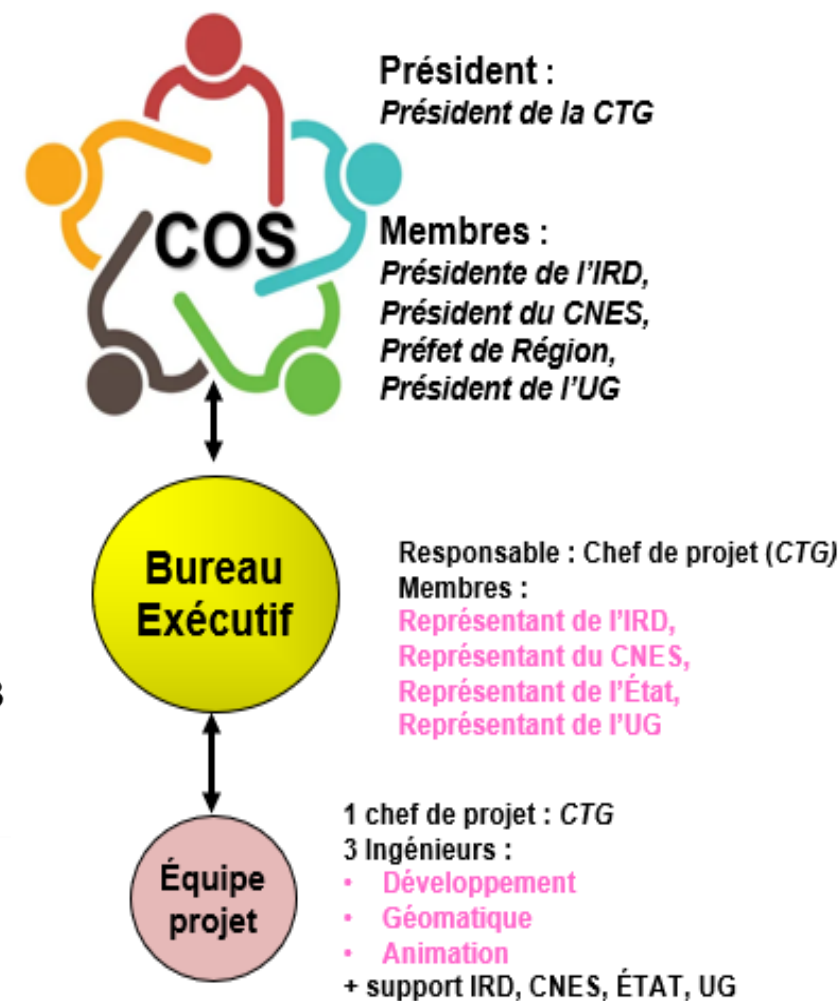
## La Phase 3 (... relance en 2020)

Portage/Coordination : CTG

Partenaires : CNES, État, Université de Guyane, IRD, Europe

→ **Vers un Pôle de compétences en Observation de la Terre.**

→ S'inscrit dans la continuité des conclusions des deux première phases avec un focus sur la vulgarisation des usages des applications du spatial à destination des collectivités et des entreprises innovantes.



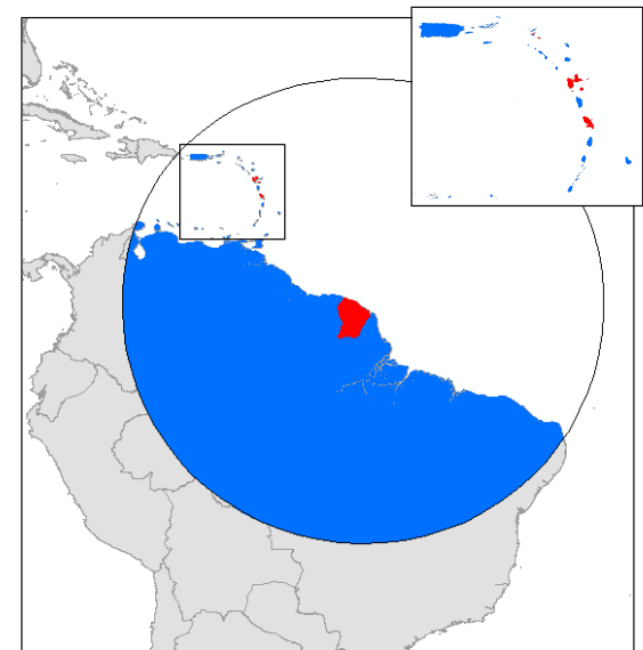


# Fonctionnement :

- Une **antenne** (4,5m de diamètre)
- Un **terminal** (Spot 6/7 & Pléïades)
- Un **contrat de télémesure** (fournisseur : **Airbus**)

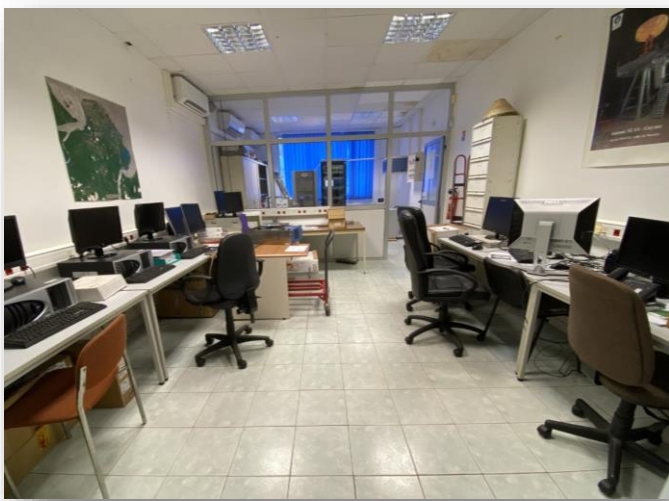
## Contrat de télémesure incluant :

- **Accès illimité à la ressource satellitaire Spot/Pléïades sur les territoires français du cercle de visibilité de la station SEAS (Guyane, Martinique, Guadeloupe, St-Martin, St-Bath --> 12 mille nautiques) jusqu'en juin 2026**
  - Quotas prépayés en dehors de ces limites + tranches complémentaires de télémesure mobilisable au tarif institutionnel.
- **Quotas prépayés Pléïades Néo sur la durée du marché + tranches complémentaires de télémesure mobilisable au tarif institutionnel.**



- En noir, le cercle de visibilité théorique de l'Antenne SEAS Guyane
- En rouge, le territoire A
- En bleu, le territoire B
- En gris, le territoire C (à définir)

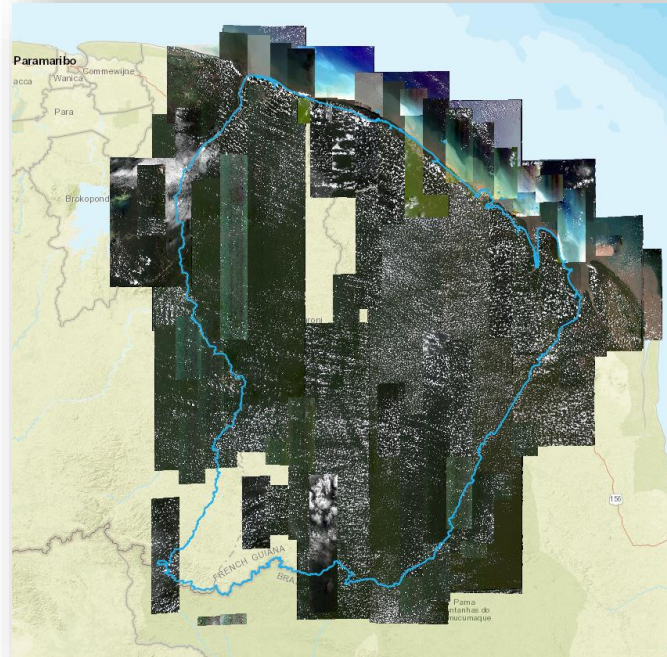
Antenne de reception bande X de type Cassegrain (4.5 m diamètre)



**Pléiades Neo**  
📷 30 cm  
Revisit capacity  
twice daily, anywhere  
Daily acquisition capacity:  
2,000,000 km<sup>2</sup>

**Pléiades 1a/1b**  
📷 50 cm  
Revisit capacity  
daily, anywhere  
Daily acquisition capacity:  
700,000 km<sup>2</sup>

**SPOT 6/7**  
📷 1.5 m  
Revisit capacity  
daily, anywhere  
Daily acquisition capacity:  
6,000,000 km<sup>2</sup>

The infographic shows several satellites in orbit above the Earth, with beams of light representing their coverage areas. The satellites are labeled with their names and technical specifications.

# Mise à niveau technologique de station SEAS Guyane et reprise des réception directes

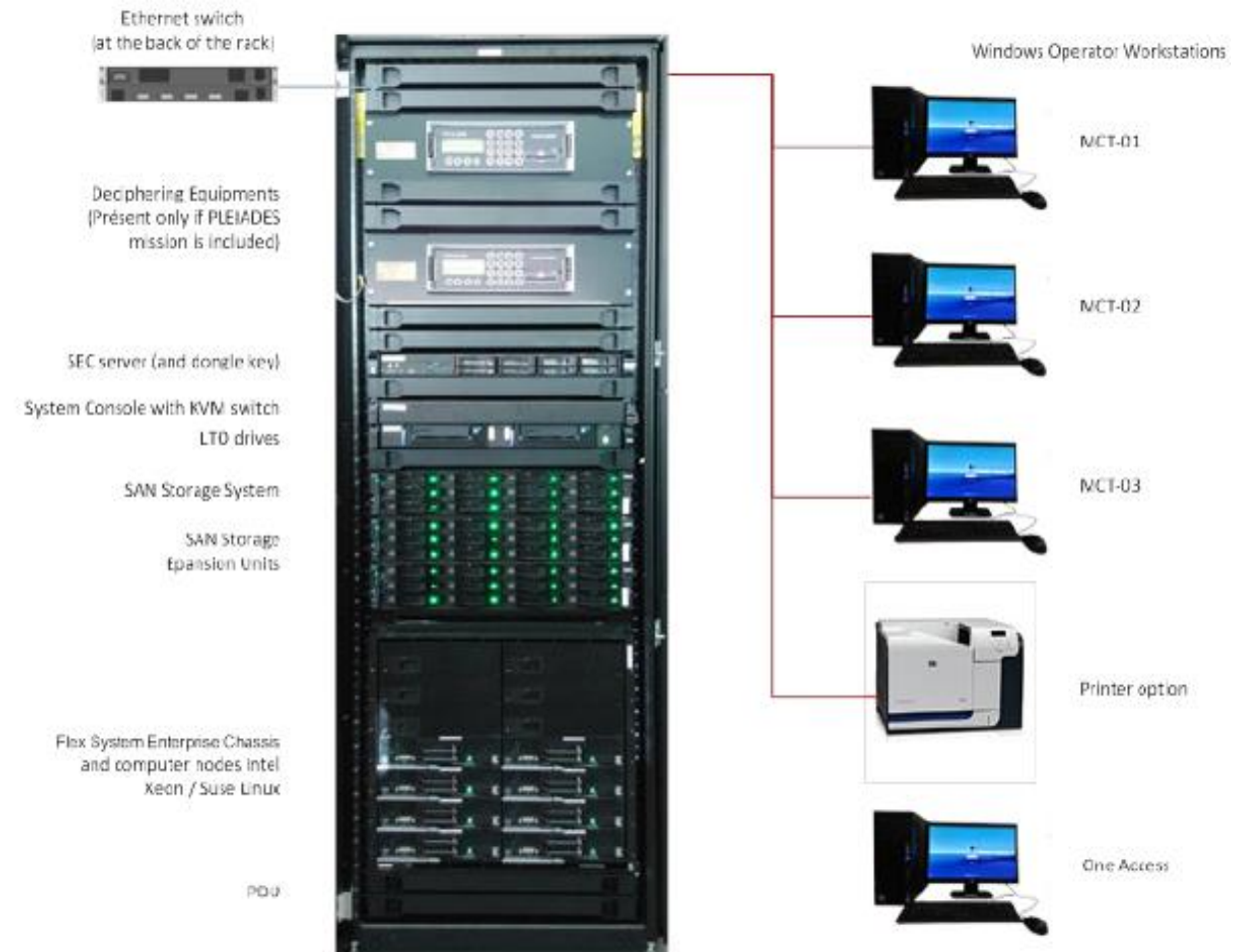
Démarrage du contrat de télémétrie en réception virtuelle depuis juillet 2022

**Retour de la Station SEAS Guyane en conditions opérationnelles depuis le 05/06/2023**



→ **Données brutes disponibles in-situ :**

- Archive historique SEAS Phase 1 (Spot 2, 4 & 5)
- Archive Spot 6/7 et Pléiades 1a/1b sur le **Territoire A** (Guyane, Martinique, Guadeloupe, St-Martin, St-Barthélémy), depuis leur mise en orbite → jusqu'à ce jour (incluant les données de la Phase 2)
- Accès au catalogue via le :


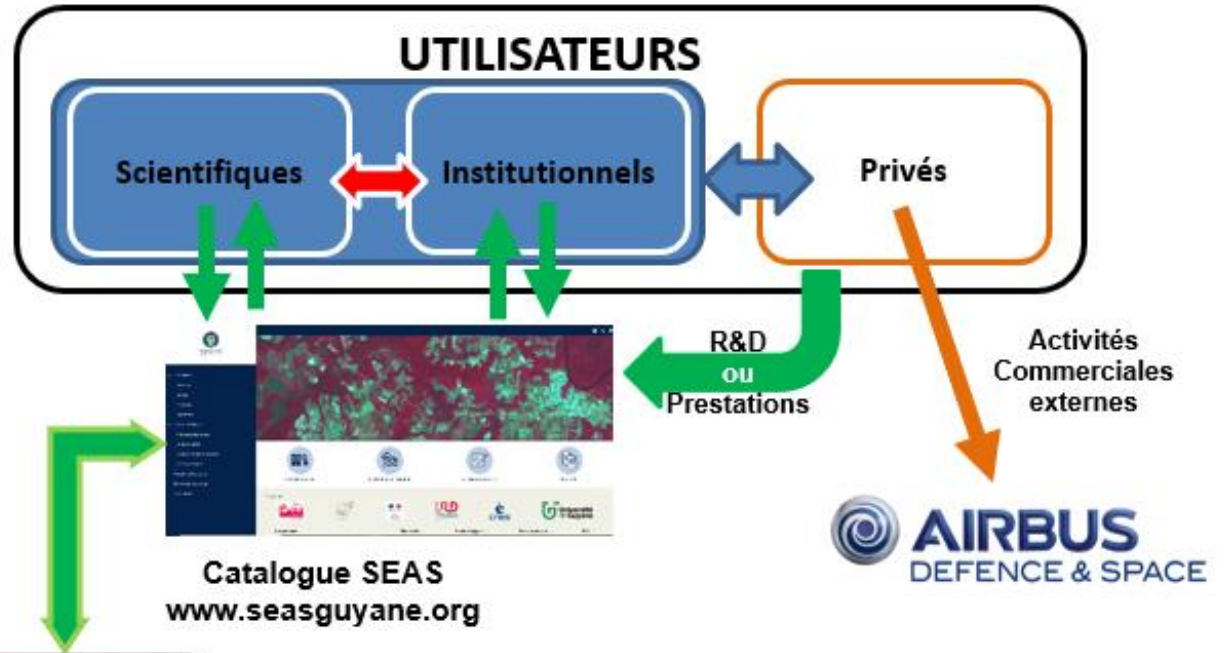
**[www.seasguyane.org](http://www.seasguyane.org)**



# Réception directe





CNES/CSG Montabo





Équipe projet

# Réception indirecte



Centre IRD de Guyane – UMR ESPACE DEV




Copernicus  
The European Earth Observation Programme

Pléiades Neo  
Trusted Intelligence

Spot World Heritage

Landsat 8

Hébergement

## Réception indirecte : Bilan primitif au **31/03/2023**

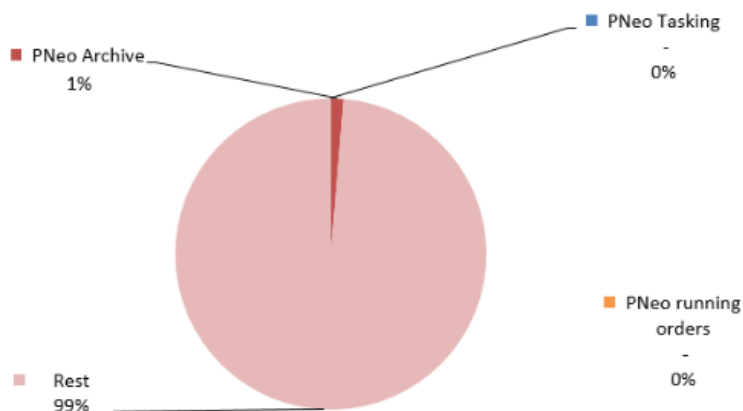
- 3922 équivalences scènes acquises sur le Territoire A
  - ❑ 24% Spot 6/7
  - ❑ 76% Pléiades
- 99% du quota Pnéo reste à consommer jusqu'en juin 2026

Catalogue en ligne depuis fin avril 2023

[www.seasguyane.org](http://www.seasguyane.org)

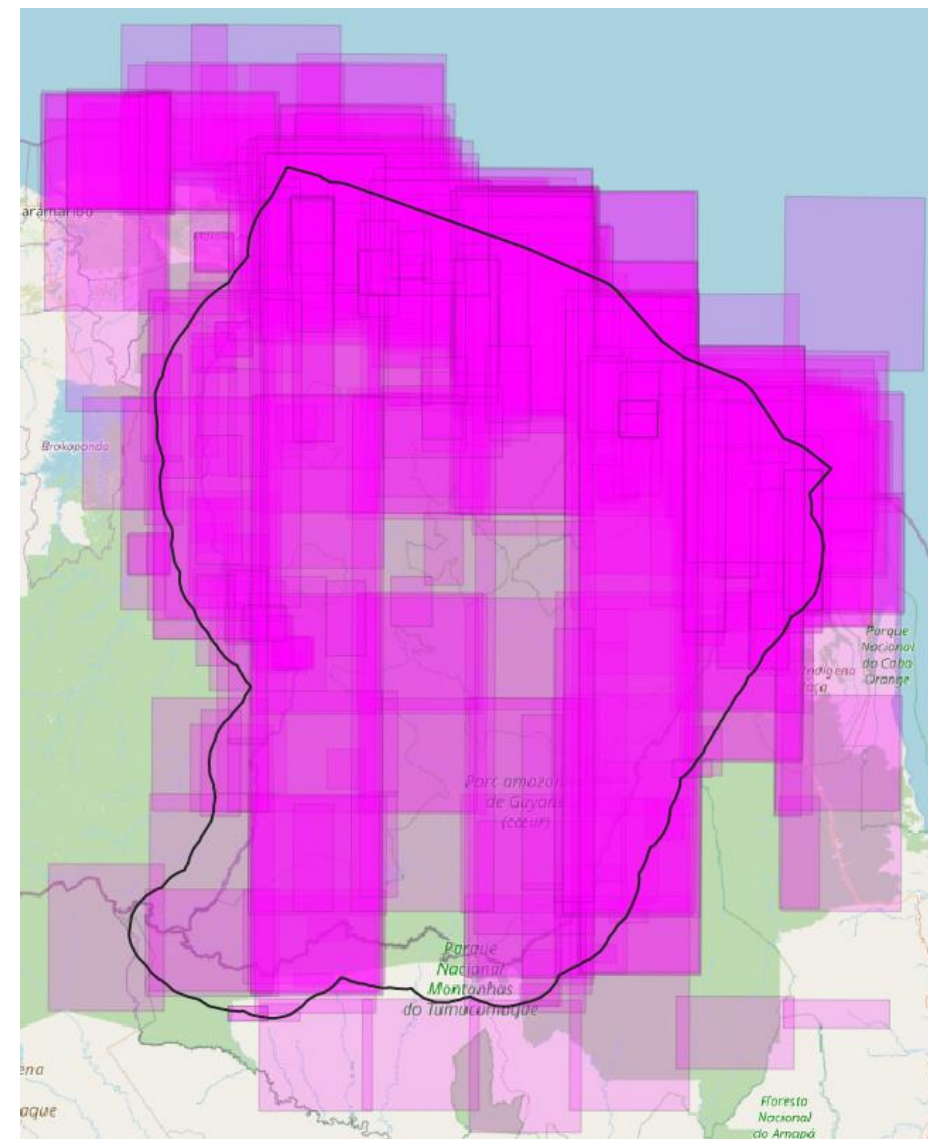
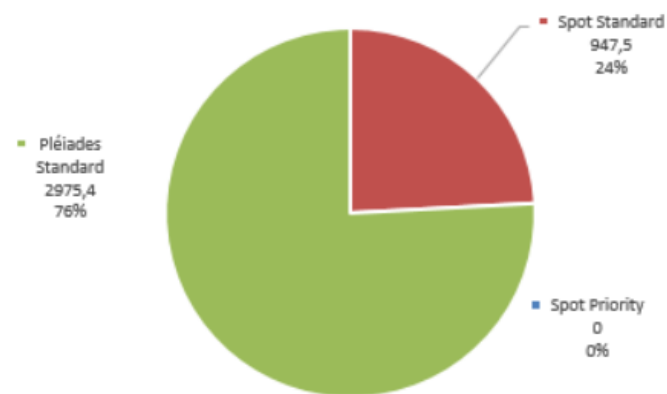
- Consultation libre
- Téléchargement conditionné → Compte **DINAMIS**
- Pour plus d'info : [contact@seasguyane.org](mailto:contact@seasguyane.org)

MAC consumption (PNeo completed orders) :

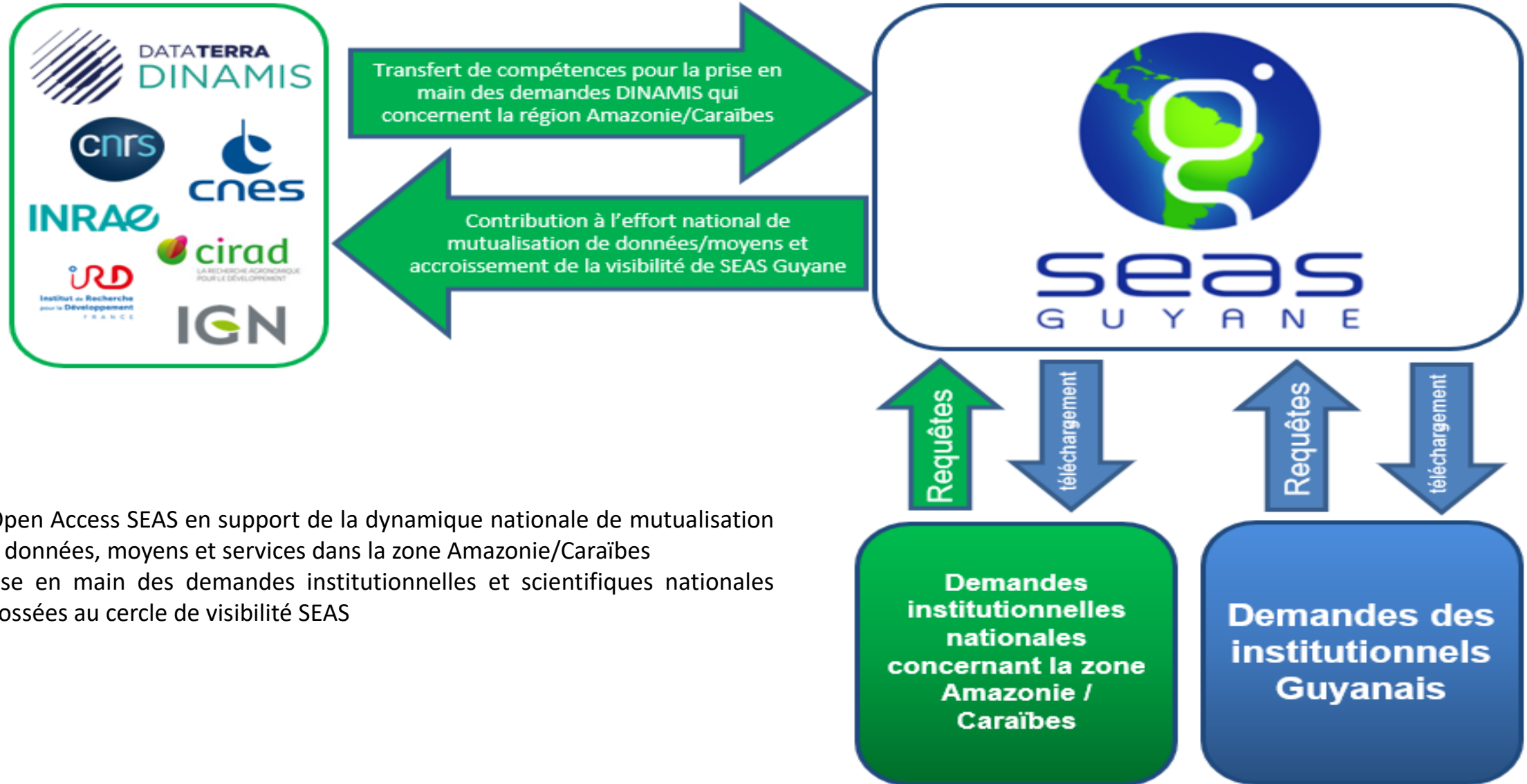


Open Access Spot/Pléiades Zone A

Consumption Area A = 3922 ES



# Articulation avec le dispositif DINAMIS

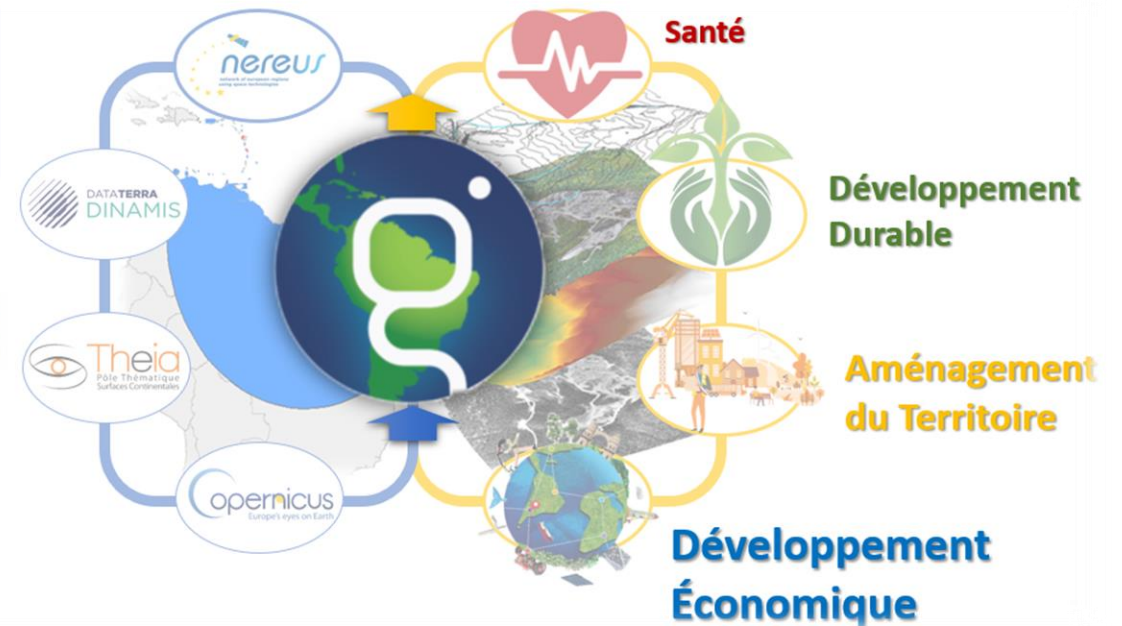


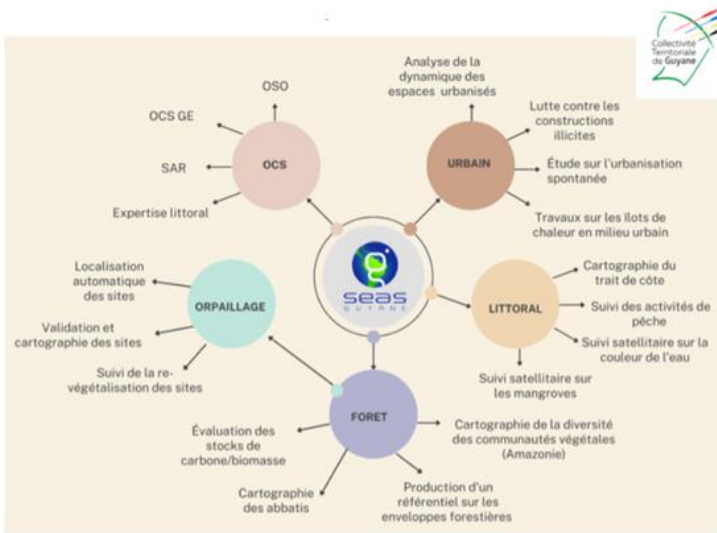
- L'Open Access SEAS en support de la dynamique nationale de mutualisation de données, moyens et services dans la zone Amazonie/Caraïbes
- Prise en main des demandes institutionnelles et scientifiques nationales adossées au cercle de visibilité SEAS



# OBJECTIFS

- **Faciliter l'accès aux ressources technologiques/méthodologiques adossées à l'imagerie spatiale**
  - Ressources de la station SEAS
  - Partenariats régionaux, nationaux et européens
  - Formations et enseignements (constitution d'un vivier RH qualifiés)
  - Support des acteurs du spatial et de la recherche
- **Soutenir la mise en œuvre des politiques publiques du territoire**
  - Terreau de la R&D et de l'innovation thématique
- **Stimuler le développement local d'une filière aval du spatial en forte croissance**
  - Constitution d'un écosystème Public/Privé générateur de services et d'emplois
  - Fédérer autour d'un **pôle de compétences dédié**
- **Valoriser ces compétences au-delà de nos frontières et accroître la visibilité/attractivité du territoire en matière d'applications du spatial**
  - Programmes régionaux de coopération





## Des besoins existants et soutenus par SEAS Guyane dans le cadre de programmes et recherche et développement

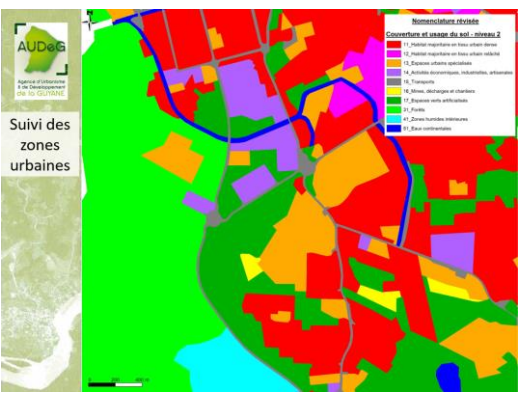
- Urbain, Littoral, Maritime, Agriculture, Forêt, Orpaillage, Santé ...

## Une expertise développée sur le territoire

- EMOPI, ONF, PAG, AUDEG, EPFAG, GUYANE SIG, DGTM...

## Des acteurs privés (industriels & start-up) prêts à accompagner la démarche

- Earthlab Telespazio (centre de traitement thématique)
- Yana Wassai (production industrielle wassai/awara)
- 97PX (solutions de distributions en ligne) – Lauréat pitch days
- AUYAN TECH (végétation et qualité des eaux)
- Bel Nati (développement d'outils d'aide à la gestion de parcelles agricoles)
- Isea (observation et gestion de zones littorales)
- EdenMap (adressage/recensement) – Lauréat Pitch days
- Prométhé Newspace (Solutions d'observation de la Terre par nano Satellites)
- ...





**SEAS**  
G U Y A N E

**Merci pour votre attention !**

Contacts :

[patrick.coco@ctguyane.fr](mailto:patrick.coco@ctguyane.fr)

[landysabrina.cyprien@ird.fr](mailto:landysabrina.cyprien@ird.fr)